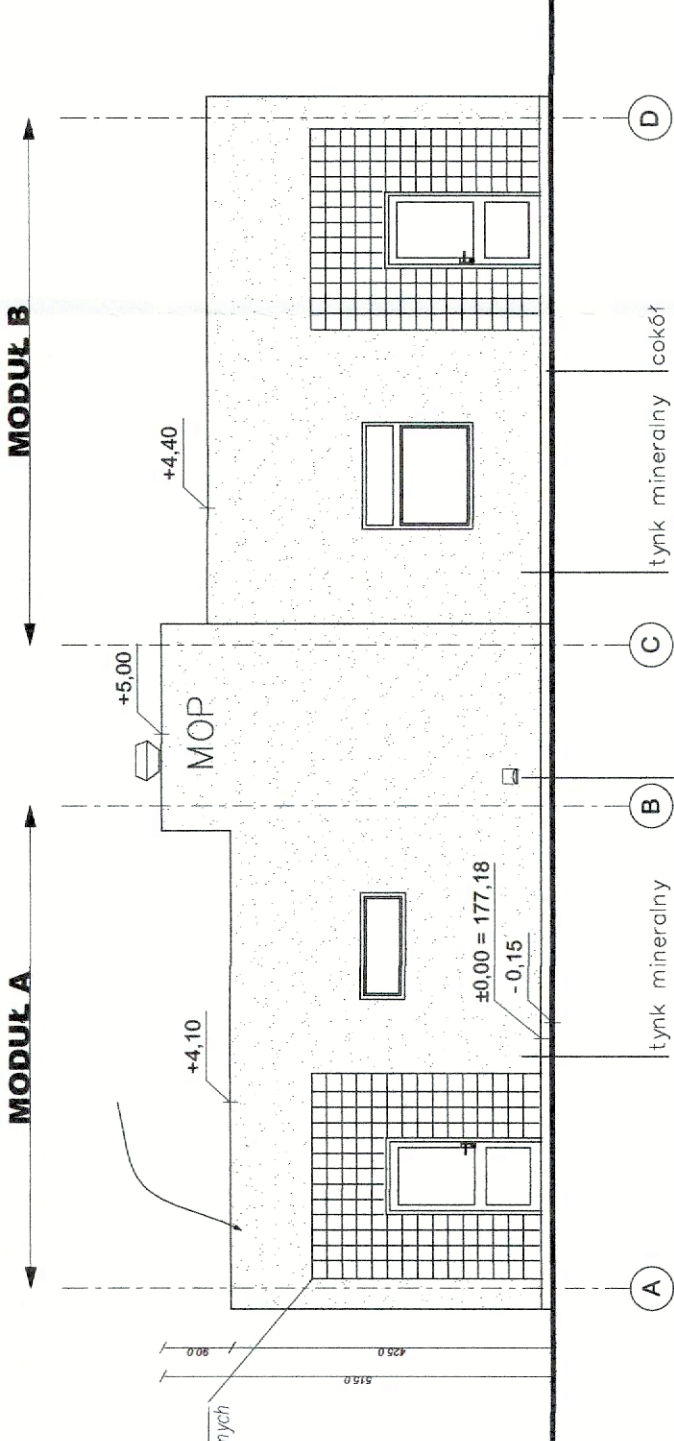


ELEWACJA TYLNA

Wykończenie cokołu: szczelny tynk żywiczny na siatce zbrojącej, kolor: grafit

Tynk mineralny

kolor: biały






ELEWACJA WEJŚCIOWA

ZATWIERDZAM DO REALIZACJI

Inżynier Kontraktu

Stanisław Leśniak

		
Investor:	Skarb Państwa - Generalny Dyrektor Dróg Krajowych i Autostrad - działający przez Generalną Dyрекcję Dróg Krajowych i Autostrad Oddział w Rzeszowie 35-959 Rzeszów ul. Legionów 20	
Wykonawca:	Konsorcjum Spółek: Mostostal Warszawa S.A. 02-673 Warszawa ul. Konstruktorska 12A Acciona Construcción S.A. Avda. de Europa 18 Parque Empresarial la Moraleja 28108 Alcobendas, Madryt, Hiszpania	
Projektant:	PROMOST CONSULTING	
Zadanie inwestycyjne: Zaprojektowanie i budowa drogi ekspresowej S19 na odcinku od węzła „Nisko Południe” (bez węzła) do węzła „Sokołów Małopolski Północ” (z węzłem) z podziałem na trzy zadania w zakresie: Zadanie „A” od węzła „Nisko Południe” (bez węzła) do węzła „Podgórze” (bez węzła) o długości około 11,5 km Nazwa zamierzenia budowlanego: Budowa drogi ekspresowej S-19 Nisko - Sokołów Małopolski na odcinku od węzła „Nisko Południe” (bez węzła) do węzła „Podgórze” (bez węzła) od km 419+150,00 do km 430+300,00 wraz z niezbędną infrastrukturą techniczną, budowlami i urządzeniami budowlanymi		
Nazwa części opracowania: PROJEKT WYKONAWCZY		
Tytuł projektu: Budowa budynków sanitariatów		
Tytuł rysunku: ELEWACJA WEJŚCIOWA I TYLNA - MOP III PODGÓRZE		
Funkcja:	Imię i Nazwisko:	Nr uprawnień: Podpis:
BRANŻA ARCHITEKTONICZNA		
Projektant:	mgr inż. arch. Tomasz Kozłowski	12/PKOKK/2012
Opracowujący:	mgr inż. arch. Marcin Knutiel	
Opracowująca:	mgr inż. arch. Justyna Ożga	
Sprawdzający:	mgr inż. arch. Karolina Majczak	20/PKOKK/2017
Nr umowy: 2410.4.2015.A z dnia 14-11-2018 r.	Skala: 1:100	Data: listopad 2019
	Stadium: PW	AB
		Nr rysunku: A-13

REWIZJA	01	DATA: 2020.05.15
- ZMIANA KOTŁA C.O. NA GAZOWY		
- ZMIANA WENTYLACJI PDM TECHNICZNEGO NA GRAWITACYJNĄ		
- ZMIANA LOKALIZACJI PUNKTU DYSTRYBUCYJNEGO		